

RED ELÉCTRICA Y DE CARRETERAS

RED ELECTRICA

- Línea Eléctrica aérea de Alta Tensión
- Línea Eléctrica aérea de Baja Tensión
- ..... Línea Eléctrica enterrada de Baja Tensión

RED DE CARRETERAS

CARRETERAS AUTONÓMICAS. RED LOCAL

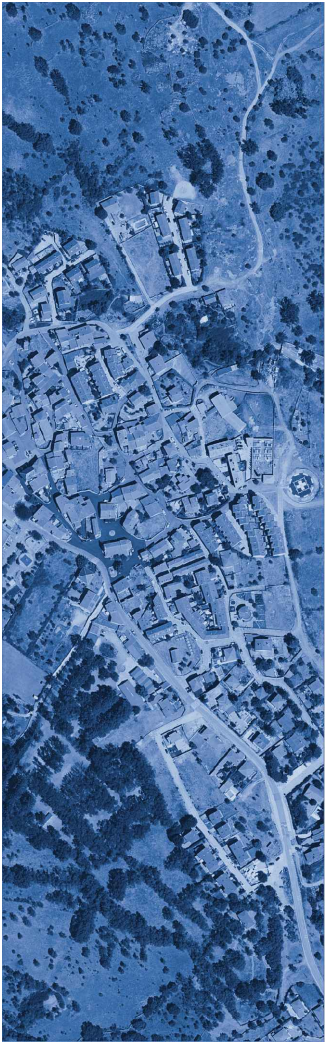
- Zona de Dominio Público
- Zona Protección

Desde AEE

AEE: Arista Exterior de Explanación

OTRAS DELIMITACIONES

- Limite de Término Municipal de Puentes Viejas
- Otros Términos Municipales
- Suelo Urbano según Catastro



PLAN GENERAL DE ORDENACIÓN URBANA DE PUENTES VIEJAS (MADRID)

DOCUMENTO DE AVANCE

PI-03.05.1

FEBRERO 2026 e: 1/25.000

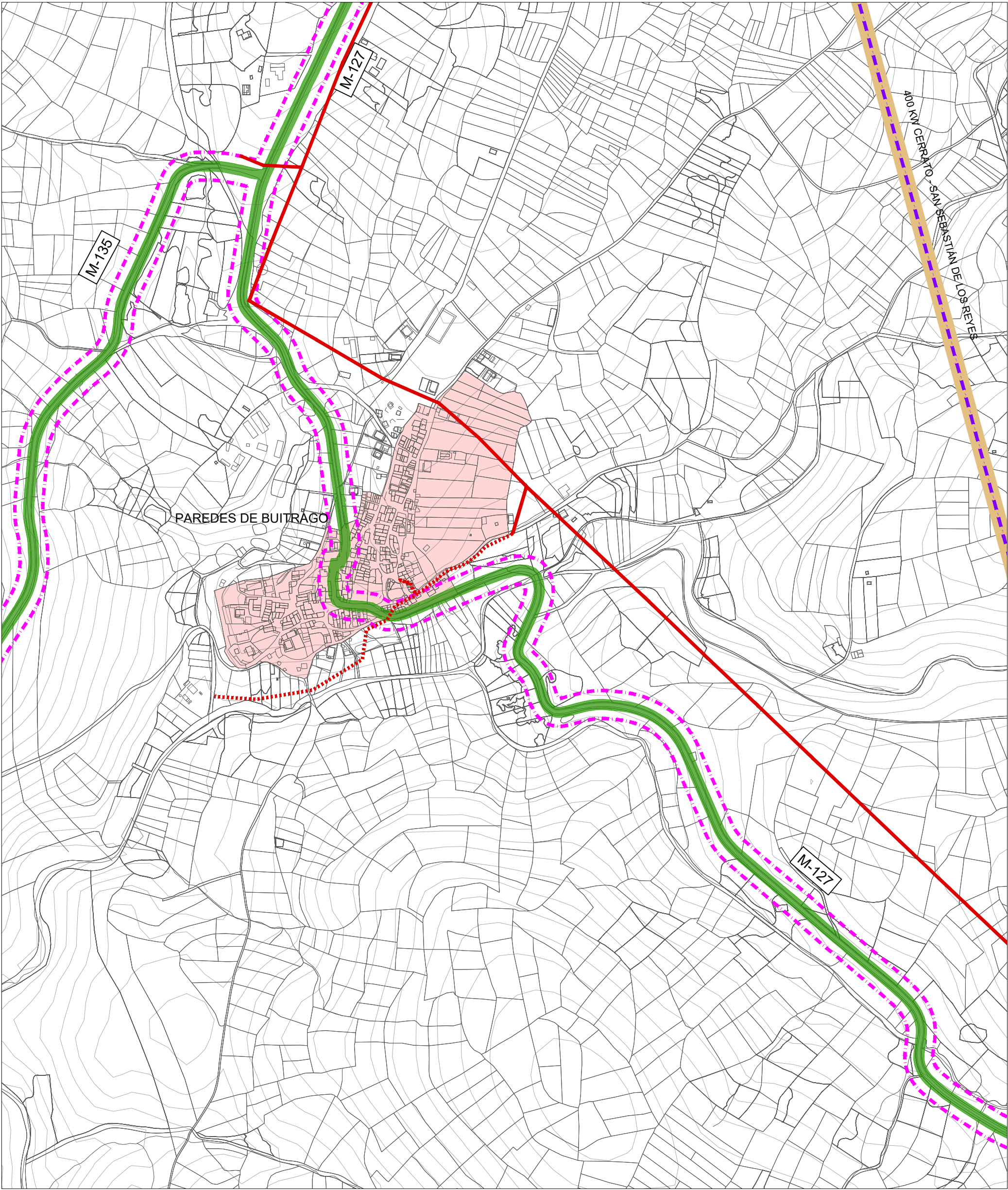
Afecciones Sectoriales. Red Eléctrica y de Carreteras

Promotor: Ayuntamiento de Puentes Viejas

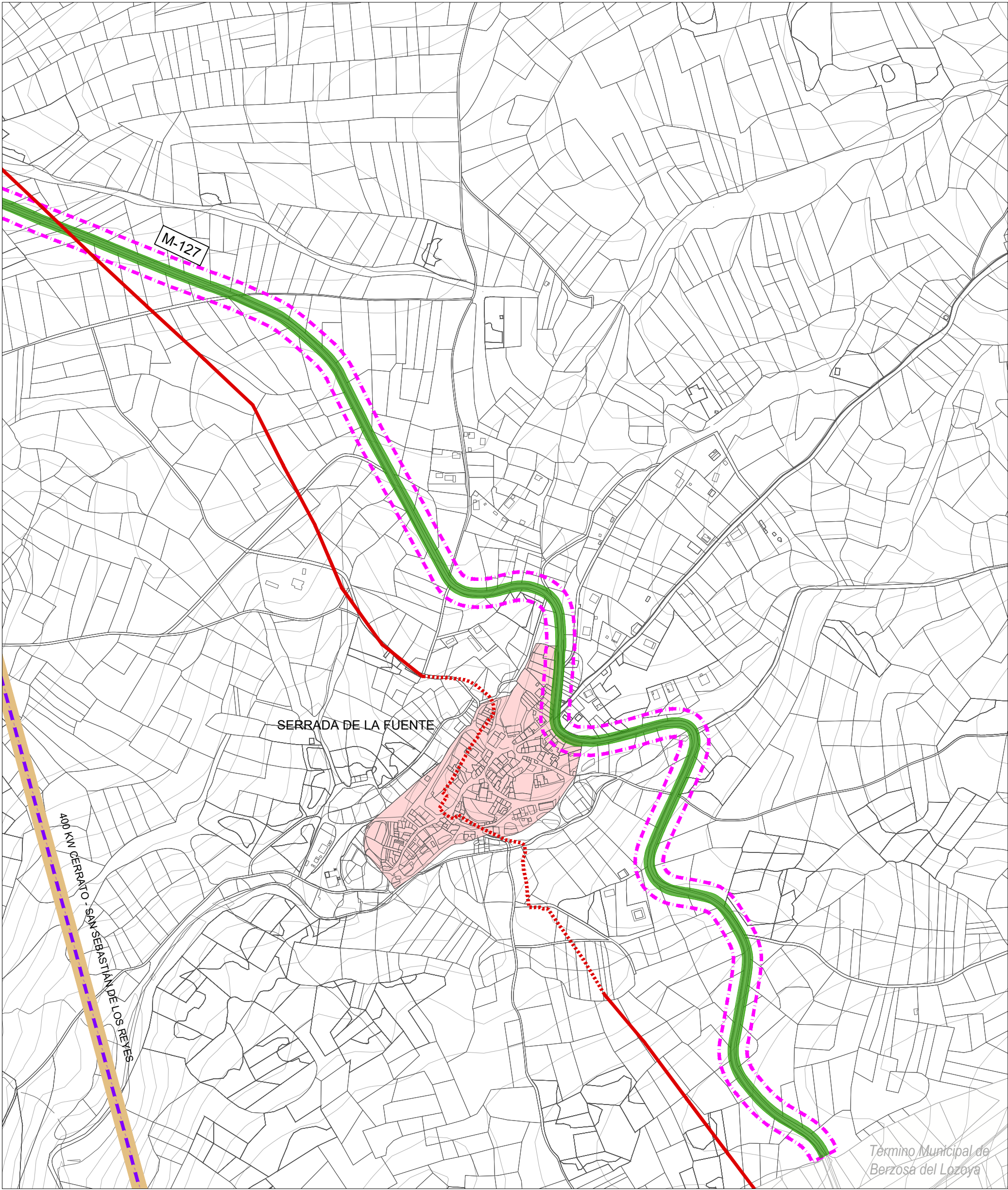
Equipo Redactor: omicron

Dirección Técnica (Redactores): Luis Miguel Ramos Arquitecto, Magdalena Barrios Arquitecta, Rubén Fernández Arquitecto, Javier Ruiz Sánchez Arquitecto, Oscar Argandoña

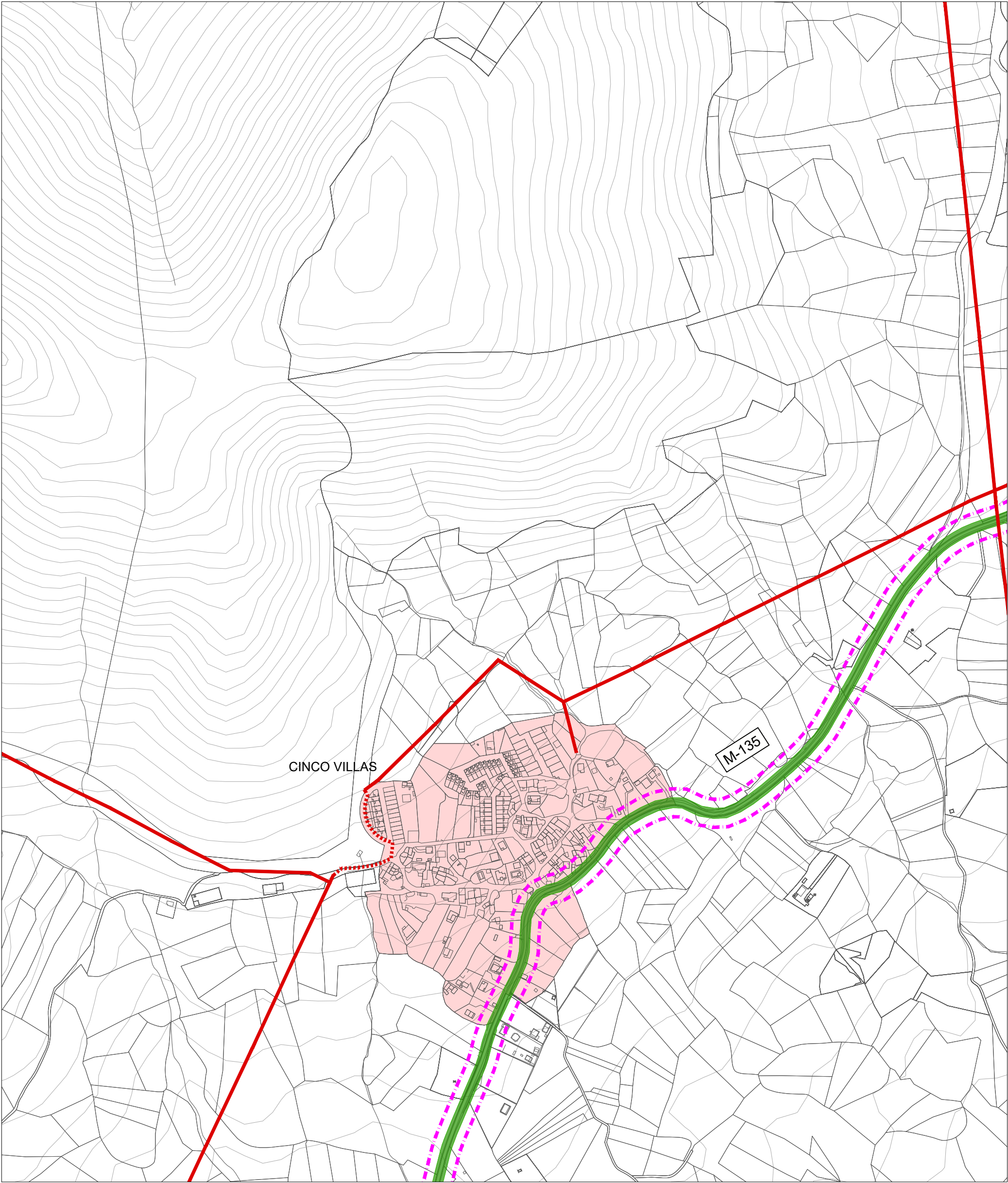




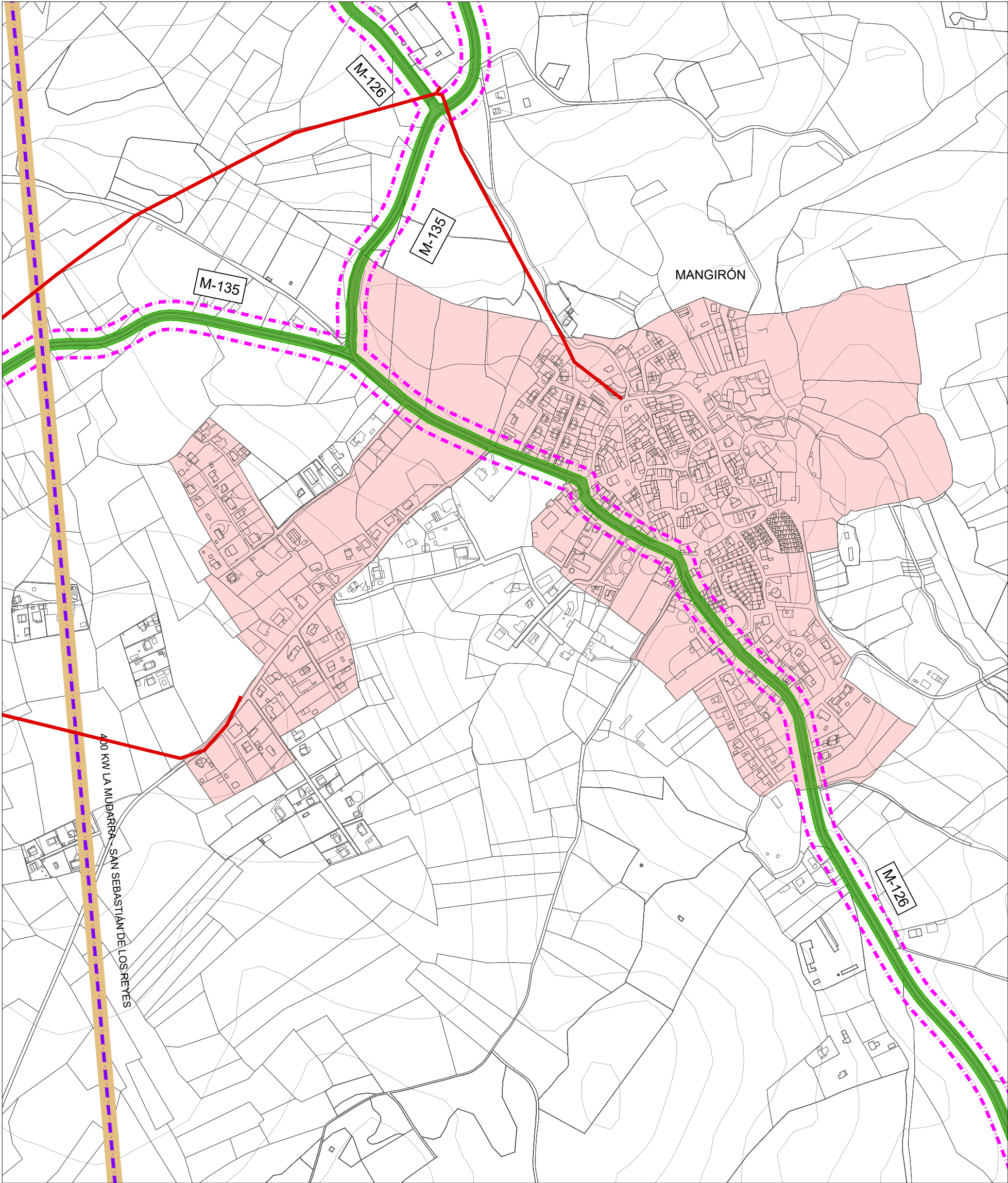
1. PAREDES DE BUITRAGO



2. SERRADA DE LA FUENTE



3. CINCO VILLAS



4. MANGIRÓN

## RED ELÉCTRICA Y DE CARRETERAS

### RED ELÉCTRICA

- Línea Eléctrica aérea de Alta Tensión
- Línea Eléctrica aérea de Baja Tensión
- ..... Línea Eléctrica enterrada de Baja Tensión
- Afección de Tendidos Eléctricos

### RED DE CARRETERAS

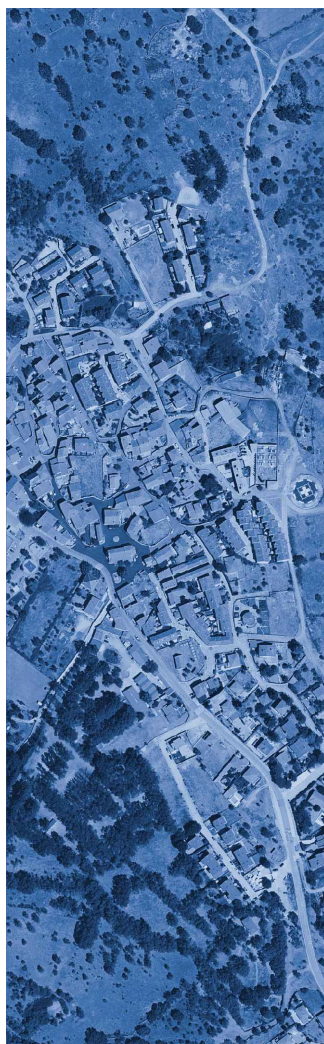
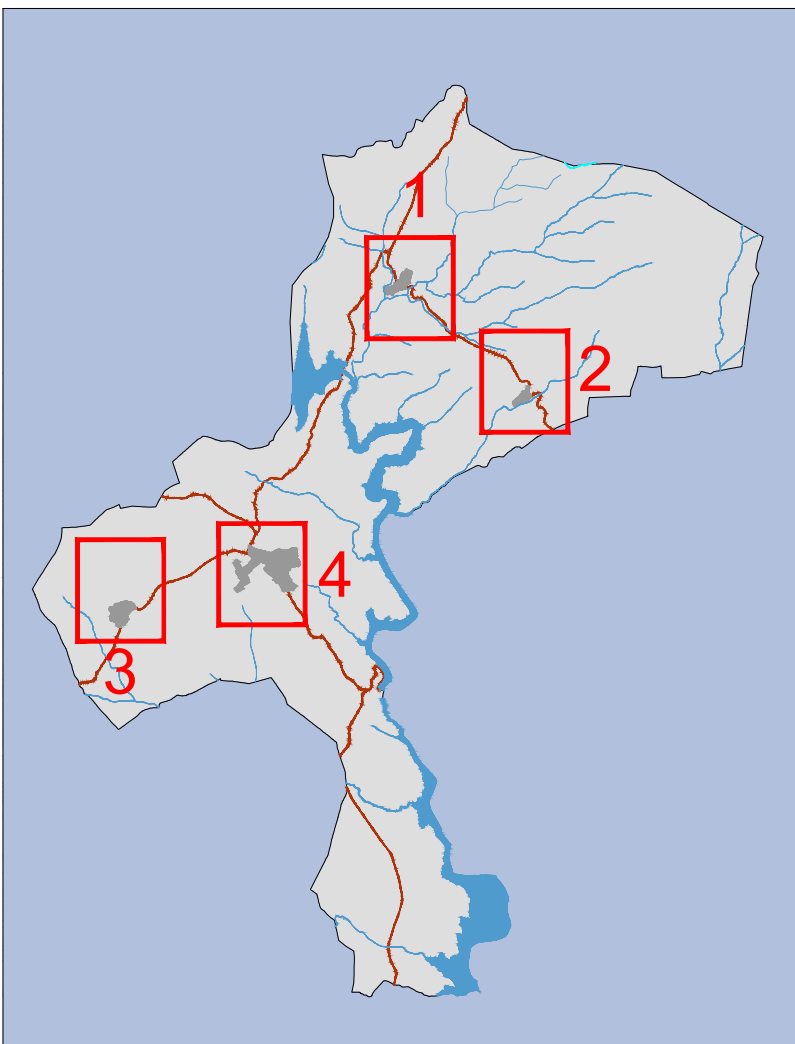
#### CARRETERAS AUTONÓMICAS. RED LOCAL

- Zona de Dominio Público
  - 3.00
  - Zona Protección
  - 15.00
- Desde AEE

AEE: Arista Exterior de Explanación

## OTRAS DELIMITACIONES

- Límite de Término Municipal de Puentes Viejas
- Otros Términos Municipales
- Suelo Urbano según Catastro



## PLAN GENERAL DE ORDENACIÓN URBANA DE PUENTES VIEJAS (MADRID)

DOCUMENTO DE AVANCE

PI-03.05.2

FEBRERO 2026

e: 1/5.000

### Afecciones Sectoriales. Red Eléctrica y de Carreteras

Promotor: Equipo Redactor: Dirección Técnica (Redactores):

Agencia de Puentes Viejas omicron

Luis Miguel Ramos Arquitecto Magdalena Barrios Rubén Fernández Javier Ruiz Sánchez